



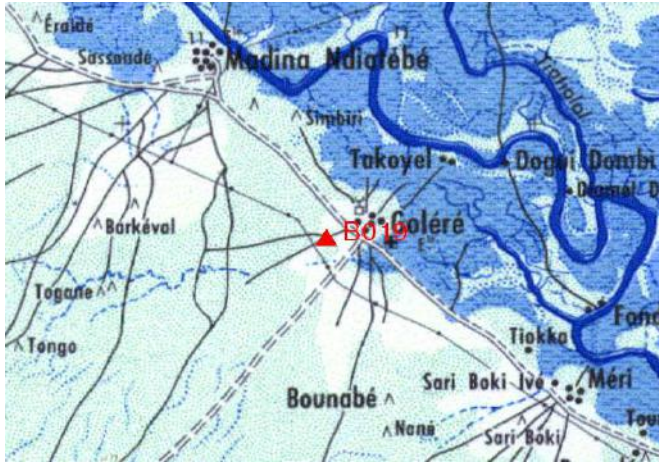
**Goléré**

**Fiche signalétique**

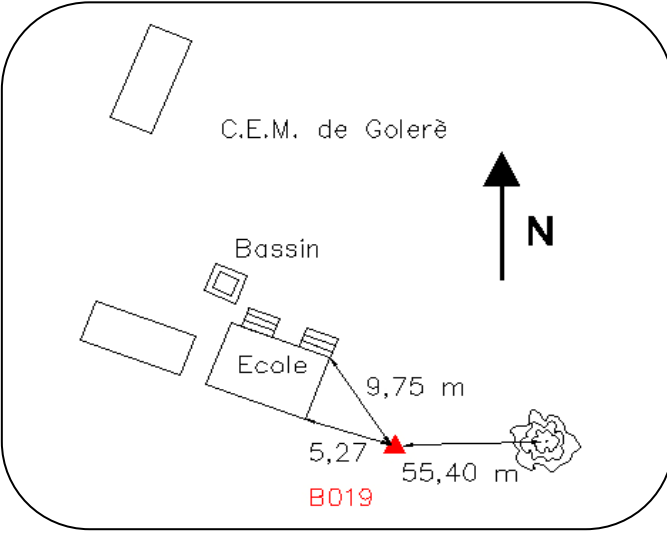
**RESEAU DE REFERENCE DU SENEGAL DU DEUXIEME ORDRE (RRS2)**

<b>Coordonnées géographiques WGS84</b>	Latitude	Longitude	Hauteur Ellipsoïdale
	<b>16° 15' 06.1746''</b>	<b>-14° 06' 39.7441''</b>	<b>46,508</b>
<b>Coordonnées cartésienne ITRF2000 (2004.5)</b>	X (m)	Y (m)	Z (m)
	<b>5 940 107,270</b>	<b>-1 493 268,659</b>	<b>1 773 499,817</b>
<b>Coordonnées planes UTM 28</b>	EST (m)	NORD (m)	Altitude IGN (m)
	<b>594 994,473</b>	<b>1 796 985,279</b>	<b>13,292</b>

**Description:** Goléré, borne béton dans la zone Sud Est du CEM  
Mr. le principal, numero tel. 775182087



Cartographie 1:200.000 : Podor



Croquis

**OBSERVATION Mars 2008**  
 Logiciel de calcul : Berne Software v 5.0  
 Temps d'observation : 7h 59m  
 Cadence : 30 s  
 Ecart type planimétrique : < 1,0 cm  
 Ecart type altimétrique : < 1,5 cm  
**Date des mesures : 09-18/03/08**

**Matérialisation:** Repère en acier inox scellé sur borne  
**Date de pose:** février 2008